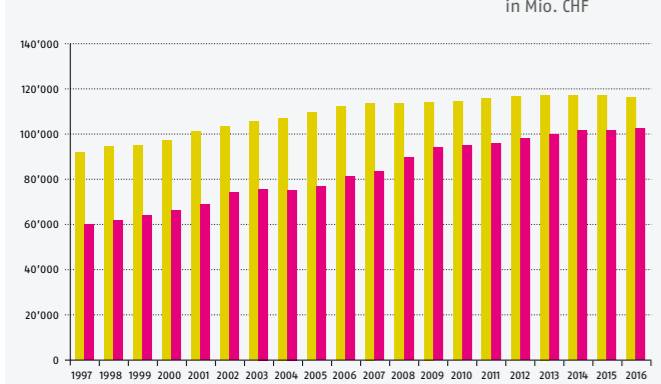
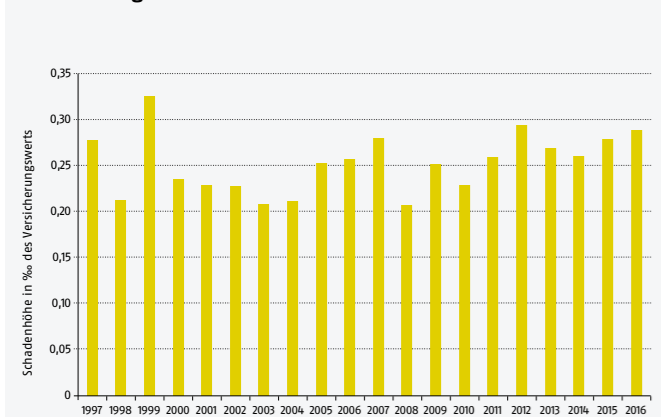


WASSERVERSICHERUNG

Entwicklung Anzahl Gebäude / Versicherungswert

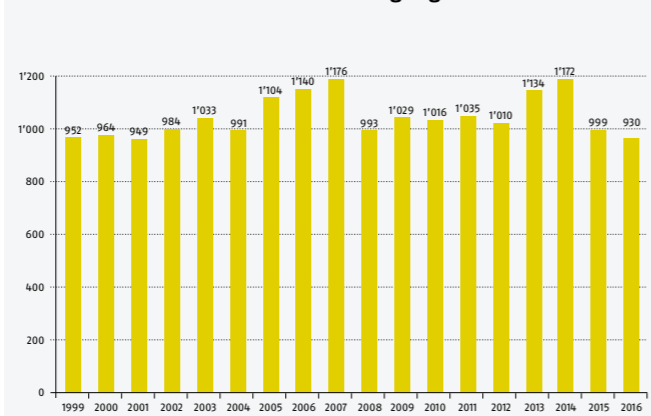


Entwicklung Wasserschäden



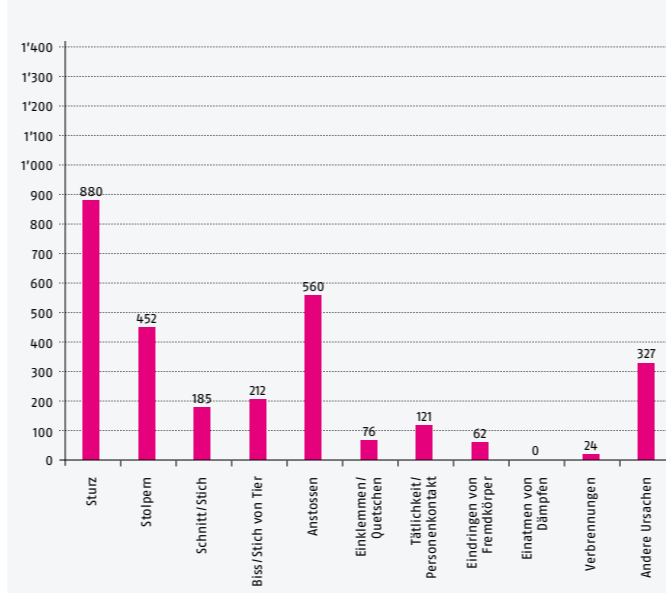
BRANDSCHUTZ

Anzahl kantonale Brandschutzbewilligungen

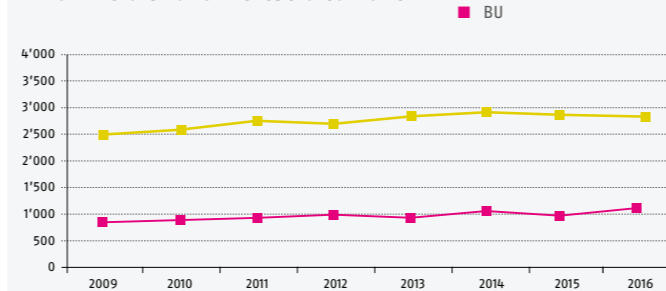


UNFALLVERSICHERUNG

Nichtberufsunfälle nach Ursache



Anzahl Berufs- und Nichtberufsunfälle



ORGANE

Verwaltungsrat

Präsident

Damian Keller, Ing. Agronom FH, Sozialversicherungsexperte, Würenlingen

Vizepräsident

Dr. Marcel Guignard, ehemaliger Stadtpräsident, Aarau

Mitglieder

Marlene Arnold, lic. rer. pol., CFO Coop Rechtsschutz AG, Oftringen

Dr. Ulrich Fricker, ehemaliger Vorsitzender der Geschäftsleitung Suva, Wilen

Jörg Hunn, ehemaliger Gemeindefreiber, Riniken

Lukas Keller, Baumeister, Endingen

Denise Widmer, MAS in Psychologie, Gesamtschulleiterin, Unterentfelden

Generalsekretärin

Christina Troglia, Fürsprecherin / Executive MBA HSG

Geschäftsleitung

Vorsitzender der Geschäftsleitung

Urs Graf, Dr. rer. pol.

Stellvertreter des Vorsitzenden

Peter Schiller, dipl. Versicherungsfachexperte

Mitglied

Beat Kalbermatter, dipl. Experte in Rechnungslegung und Controlling

Abteilungsleitung

Gebäudeversicherung

Peter Schiller, dipl. Versicherungsfachexperte

Elementarschadenprävention

Frank Weingardt, dipl. Ingenieur TU

Brandschutz

Ulrich Brunner, dipl. Architekt HTL

Feuerwehrwesen

Urs Ribi, dipl. Betriebswirtschafter und Vermessungstechniker

Unfallversicherung

Gaby Cajochen, eidg. dipl. Sozialversicherungsexpertin

Finanzen

Beat Kalbermatter, dipl. Experte in Rechnungslegung und Controlling

AARGAUISCHE GEBÄUDEVERSICHERUNG

Kennzahlen

2016

WICHTIGE ZAHLEN FEUER- UND ELEMENTARSCHADENVERSICHERUNG

	2016 IN MIO. CHF	2015 IN MIO. CHF	VERÄNDE- RUNG IN %
Nettoprämien für eigene Rechnung	78.6	77.4	1.55
Rückversicherung	-17.3	-16.0	8.13
Verdiente Prämien für eigene Rechnung	61.3	61.4	-0.16
Schaden- und Leistungsaufwand für eigene Rechnung Feuer	-15.6	-15.1	3.31
Schaden- und Leistungsaufwand für eigene Rechnung Elementar	-13.1	-6.0	118.33
Überschussbeteiligung	-15.2	-15.3	-0.65
Technisches Ergebnis	17.4	25.0	-30.40
Betriebsaufwand für eigene Rechnung	-10.4	-10.5	-0.95
Ergebnis aus Kapitalanlagen	27.1	5.5	392.73
Erfolg des Geschäftsjahres	34.1	20.0	70.50
Eigenkapital	992.7	959.6	3.45
Versicherte Gebäude (Anzahl)	228'382	226'929	0.64
Versicherungswert	215'617	211'740	1.83
Feuerschutzabgabe	22.3	21.9	1.83
Elementarschadenpräventionsabgabe	2.2	2.2	0.00

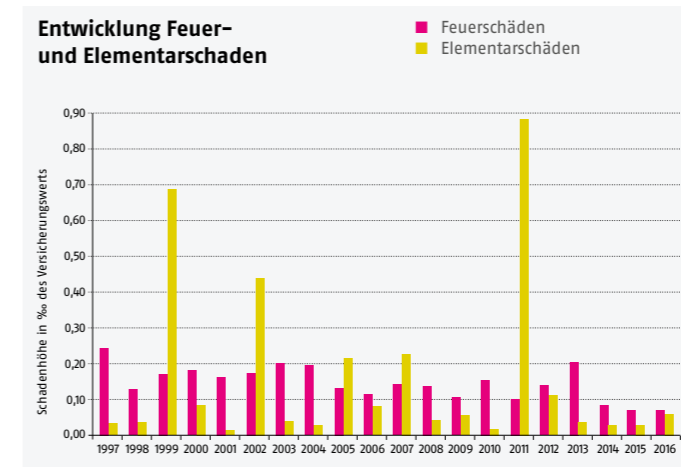
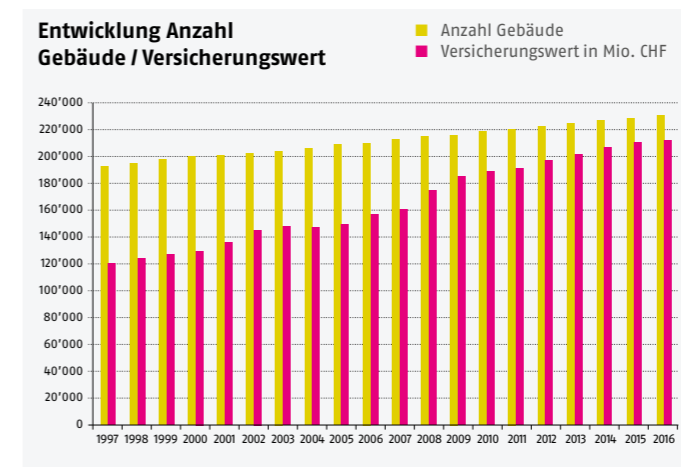
WICHTIGE ZAHLEN GEBÄUDEWASSERVERSICHERUNG

	2016 IN MIO. CHF	2015 IN MIO. CHF	VERÄNDE- RUNG IN %
Nettoprämien für eigene Rechnung	25.8	25.5	1.18
Rückversicherung	-0.2	-0.2	0.00
Verdiente Prämien für eigene Rechnung	25.6	25.3	1.19
Schaden- und Leistungsaufwand für eigene Rechnung	-26.5	-25.1	5.58
Überschussbeteiligung	0.0	-5.0	-100.00
Technisches Ergebnis	-0.9	-4.8	-81.25
Betriebsaufwand für eigene Rechnung	-4.3	-4.4	-2.27
Ergebnis aus Kapitalanlagen	3.2	-0.1	-3300.00
Erfolg des Geschäftsjahres	-2.0	-9.3	-78.49
Eigenkapital	104.2	106.2	-1.88
Versicherte Gebäude (Anzahl)	117'891	117'946	-0.05
Versicherungswert	105'155	104'197	0.92

WICHTIGE ZAHLEN KANTONALE UNFALLVERSICHERUNG UVG

	2016 IN MIO. CHF	2015 IN MIO. CHF	VERÄNDE- RUNG IN %
Nettoprämien für eigene Rechnung	19.7	20.6	-4.37
Rückversicherung	-0.3	-0.3	0.00
Verdiente Prämien für eigene Rechnung	19.4	20.3	-4.43
Schaden- und Leistungsaufwand für eigene Rechnung	-16.3	-24.8	-34.27
Technisches Ergebnis	3.1	-4.5	-168.89
Betriebsaufwand für eigene Rechnung	-2.5	-2.5	0.00
Ergebnis aus Kapitalanlagen	3.4	-0.3	-1233.33
Erfolg des Geschäftsjahres	4.0	-7.3	-154.79
Eigenkapital	31.3	27.4	14.23
Versicherte Personen (Anzahl)	37'065	36'680	1.05

FEUER- UND ELEMENTARSCHADENVERSICHERUNG



FEUERWEHRWESEN

BESTÄNDE JAHR	ANZAHL ORTSFEUERWEHREN	ANZAHL FEUERWEHRLAUTE	ANZAHL INSTRUKTOREN UND INSTRUKTORINEN
2000	213	14'322	109
2005	174	12'884	95
2010	135	11'380	102
2011	127	11'447	101
2012	125	11'329	85
2013	124	11'096	83
2014	119	11'138	82
2015	119	11'167	77
2016	118	11'265	72

EINSÄTZE JAHR	ANZAHL FALLEINSÄTZE	DAVON GEBÄUDEBRÄNDE	DAVON ELEMENTARSCHÄDEN
2000	2'013	323	246
2005	2'373	340	376
2010	3'314	392	364
2011	4'637	474	513
2012	3'926	303	523
2013	4'039	284	483
2014	3'823	287	472
2015	4'626	302	566
2016	4'484	244	624

