

## KENNZAHLEN 1999

AGVA – Aargauische Gebäudeversicherungsanstalt

## ORGANE UND VERWALTUNG AGVA

### Verwaltungsrat

Präsident Viktor Würzler, Gemeindeschreiber

### Direktion

Direktor Dr. iur. Rolf Eichenberger

Direktor-Stellvertreter Dr. iur. Dieter Gerspach

Direktionssekretär Dr. iur. Dieter Gerspach

### Abteilungsleiter

Aussendienst Alfred Baumgartner

Brandschutz Hans Schneeberger

Feuerwehrwesen Hans Ulrich Wenger

Finanzen Walter Kalt

Gebäudeversicherung Daniel Hunziker

Unfallversicherung Walter Gerber

Aargauische Gebäudeversicherungsanstalt

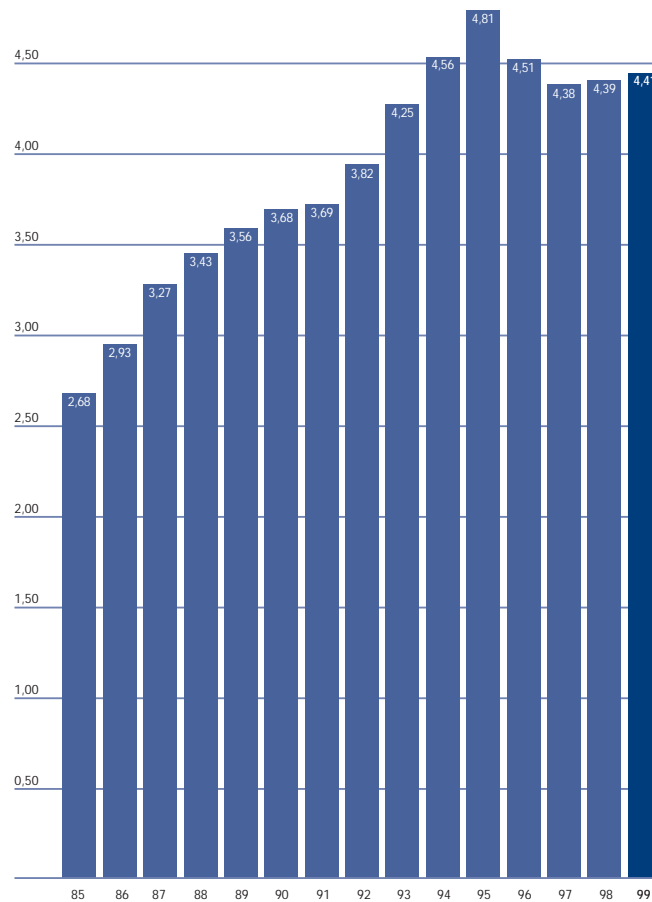
Postfach

5001 Aarau

Telefon 062 836 36 46

Telefax 062 836 36 26

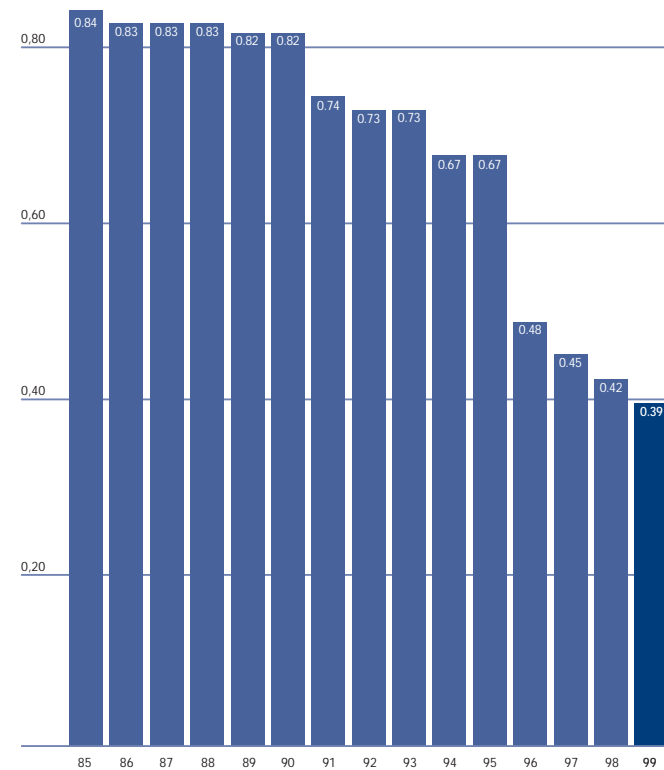
### Reserven in % des Versicherungskapitals



## KENNZAHLEN

### Durchschnittsprämiensatz

Feuer- und Elementarschadenversicherung  
in Fr. pro Fr. 1000.– Versicherungssumme



## DIE WICHTIGSTEN ZAHLEN

### Feuer- und Elementarschadenversicherung 1999

Versicherte Gebäude 1998	196 292	+1,4%
Versicherungskapital in Mia. Fr. 1998	126,6	+2,6%
Brandschäden in Mio. Fr. 1998	25,1	+58,9%
Elementarschäden in Mio. Fr. 1998	68,2	+1523,8%
Feuerschutzabgabe in Mio. Fr. 1998	14,0	+3,7%
Prämien (netto) in Mio. Fr. 1998	34,9	-5,2%
Zuweisung in Reservefonds in Mio. Fr. (ohne Verzinsung) 1998	0,2	-60,0%
Reservefonds in Mio. Fr. 1998	557,7	+2,8%
Reserven in % des Versicherungskapitals 1998	4,405	+0,2%

### Gebäudewasserversicherung 1999

Versicherte Gebäude 1998	95 260	+0,7%
Versicherungskapital in Mia. Fr. 1998	64,7	+4,2%
Wasserschäden in Mio. Fr. 1998	21,7	+83,9%
Prämien (netto) in Mio. Fr. 1998	18,7	+2,7%
Zuweisung in Reservefonds in Mio. Fr. 1998	-1,4	-125,0%
Reservefonds in Mio. Fr. 1998	40,2	-3,4%
Reserven in % des Versicherungskapitals 1998	0,621	-7,3%

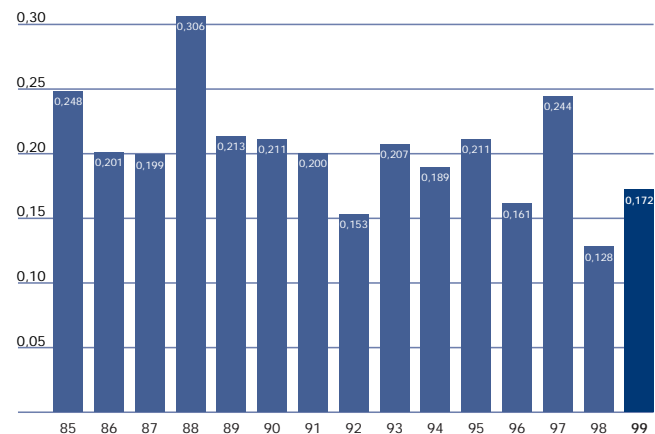
### Gliederung des Anlagevermögens



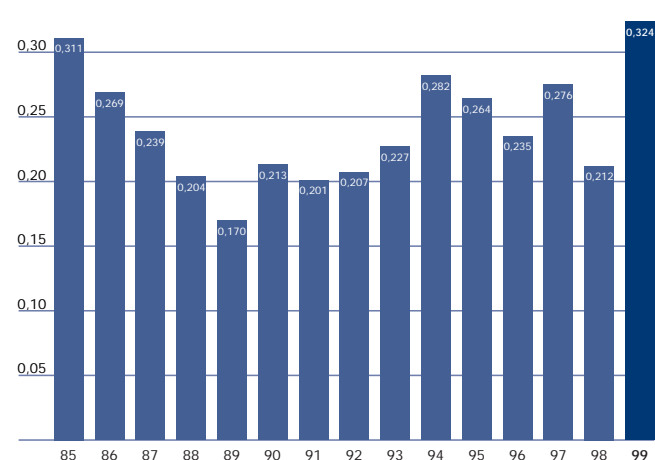
## KENNZAHLEN

Jahr	Durchschnittlicher Prämien-satz (Feuer & Elementar)	Schäden in % des Versicherungs-kapitals			Reserven in % des Versiche-rungskapitals			Prämieinnahmen (ohne Stempel) in Mio.	Beitrag AGVA an Löschfonds inkl. Verwal-tungskosten in Mio.	in % der Präm.
		Feuer	Elem.	Wasser	Feuer	Elem.	Total			
1985	0,838	0,248	0,024	0,311	2,12	0,56	2,68	46,101	13,912	30,2
1986	0,832	0,201	0,188	0,269	2,32	0,61	2,93	49,413	11,293	22,9
1987	0,828	0,199	0,053	0,239	2,59	0,68	3,27	53,199	12,172	22,9
1988	0,826	0,306	0,038	0,204	2,53	0,90	3,43	56,717	12,383	21,8
1989	0,823	0,213	0,040	0,170	2,56	1,00	3,56	61,554	13,299	21,6
1990	0,821	0,211	0,174	0,213	2,58	1,10	3,68	66,840	14,380	21,5
1991	0,737	0,200	0,019	0,201	2,50	1,19	3,69	68,239	15,740	23,1
1992	0,732	0,153	0,117	0,207	2,52	1,30	3,82	73,418	18,368	25,0
1993	0,729	0,207	0,113	0,227	2,67	1,58	4,25	72,677	14,933	20,5
1994	0,673	0,189	0,430	0,282	2,78	1,78	4,56	67,539	16,290	24,1
1995	0,669	0,211	0,118	0,264	2,81	2,00	4,81	69,990	14,413	20,6
1996	0,483	0,161	0,059	0,235	2,83	1,68	4,51	51,970	12,123	23,3
1997	0,447	0,244	0,033	0,276	-	-	4,38	52,104	15,328	29,4
1998	0,423	0,128	0,037	0,212	-	-	4,39	50,396	13,507	26,8
1999	0,393	0,172	0,499	0,324	-	-	4,41	48,890	14,012	28,7

### Entwicklung der Feuerschäden in % des Versicherungskapitals



### Entwicklung der Wasserschäden in % des Versicherungskapitals



### Entwicklung der Elementarschäden in % des Versicherungskapitals

