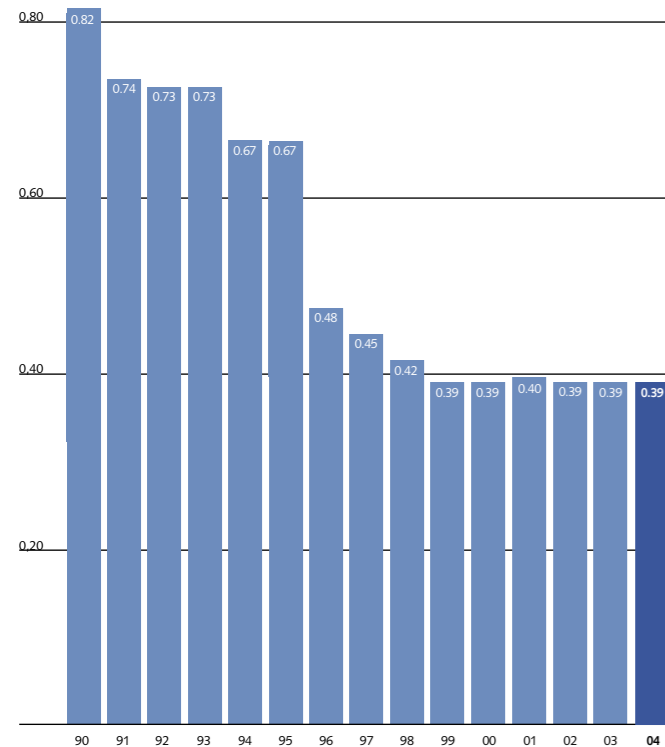


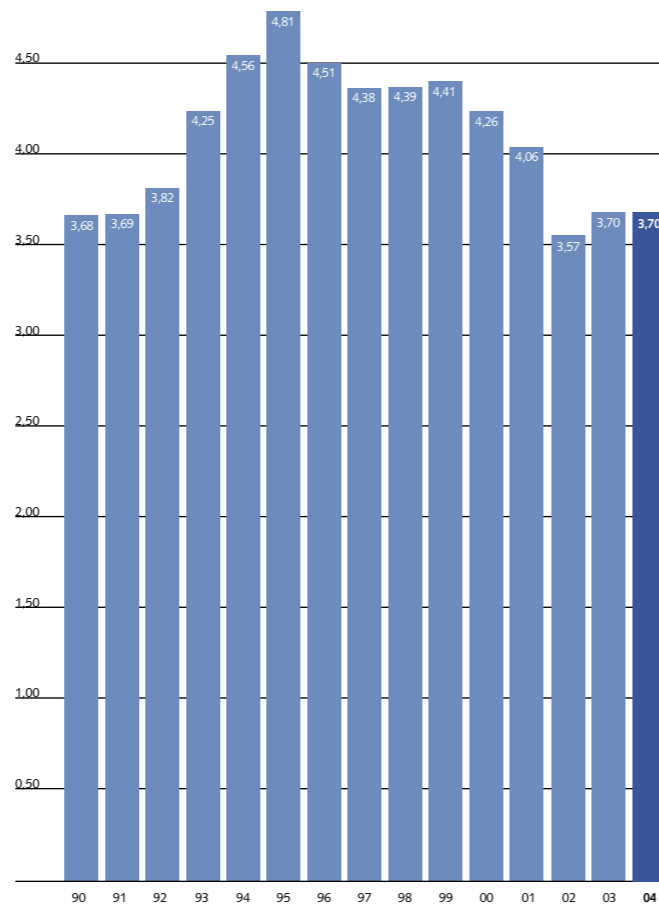
## Kennzahlen

### Durchschnittsprämienatz

Feuer- und Elementarschadenversicherung  
in Fr. pro Fr. 1000.– Versicherungssumme



### Reserven in % des Versicherungskapitals



## Organe und Verwaltung AGVA

### Verwaltungsrat

**Präsident** Viktor Würgler, Gemeindeschreiber

### Direktion

**Direktor** Dr. iur. Rolf Eichenberger

**Direktor-Stellvertreter** lic. iur. Andreas Rickenbach

**Direktionssekretär** lic. iur. Andreas Rickenbach

### Abteilungsleiter

**Brandschutz** Ulrich Brunner

**Feuerwehrewesen** Hans Ulrich Wenger

**Finanzen** Walter Kalt

**Gebäudeversicherung** Alfred Baumgartner

**Unfallversicherung** Walter Gerber

Aargauische Gebäudeversicherungsanstalt

Bleichemattstrasse 12/14

5001 Aarau

Telefon 0848 836 800

Telefax 062 836 36 26

[www.versicherungsamt.ch](http://www.versicherungsamt.ch)

## Kennzahlen 2004

AGVA – Aargauische Gebäudeversicherungsanstalt



Ihre Sicherheit – AGVA

## Die wichtigsten Zahlen

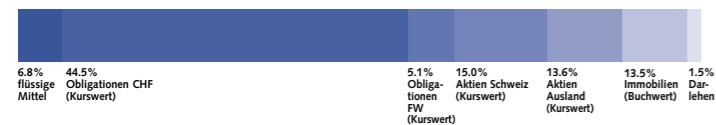
### Feuer- und Elementarschadenversicherung 2004

Überschuss in Mio. Fr.	5.6	-82.2%
2003	31.4	
Versicherte Gebäude	205'329	+1.1%
2003	203'108	
Versicherungskapital in Mia. Fr.	146.0	-1.0%
2003	147.4	
Brandschäden in Mio. Fr.	27.6	-8.0%
2003	30.0	
Elementarschäden in Mio. Fr.	3.9	-29.1%
2003	5.5	
Feuerschutzabgabe in Mio. Fr.	16.4	-1.2%
2003	16.6	
Prämien (netto) in Mio. Fr.	40.3	-1.0%
2003	40.7	
Reservfonds in Mio. Fr.	544.7	+0.0%
2003	544.7	
Reserven in % des Versicherungskapitals	3.731	+1.0%
2003	3.695	

### Gebäudewasserversicherung 2004

Überschuss in Mio. Fr.	4.6	-52.6%
2003	9.7	
Versicherte Gebäude	108'165	+2.3%
2003	105'767	
Versicherungskapital in Mia. Fr.	75.7	-0.4%
2002	76.0	
Wasserschäden in Mio. Fr.	14.5	-1.4%
2003	14.7	
Prämien (netto) in Mio. Fr.	22.1	+0.0%
2003	22.1	
Reservfonds in Mio. Fr.	63.5	+7.8%
2003	58.9	
Reserven in % des Versicherungskapitals	0.839	+8.3%
2003	0.775	

### Gliederung des Anlagevermögens

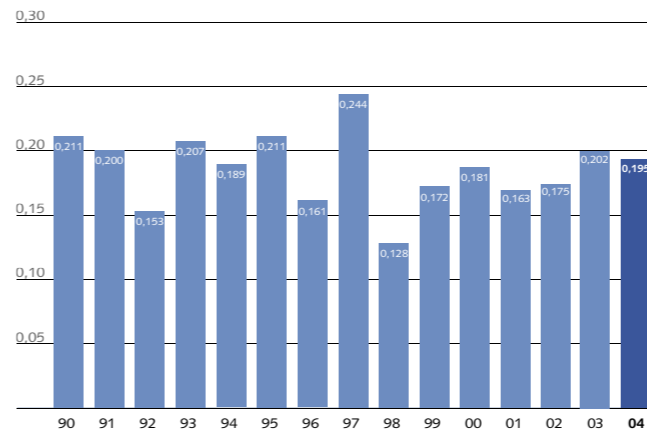


## Kennzahlen

Jahr	Durchschnittlicher Prämien-satz (Feuer & Elementar)			Schäden in % des Versicherungskapitals			Reserven in % des Versicherungskapitals			Prämieinnahmen F & E inkl. Feuerschutzabgabe		in % der Präm.
	Feuer	Elem.	Wasser	Feuer	Elem.	Total	in Mio.	in Mio.				
1990	0,821	0,211	0,174	0,213	2,58	1,10	3,68	66,840	14,380	21,5		
1991	0,737	0,200	0,019	0,201	2,50	1,19	3,69	68,239	15,740	23,1		
1992	0,732	0,153	0,117	0,207	2,52	1,30	3,82	73,418	18,368	25,0		
1993	0,729	0,207	0,113	0,227	2,67	1,58	4,25	72,677	14,933	20,5		
1994	0,673	0,189	0,430	0,282	2,78	1,78	4,56	67,539	16,290	24,1		
1995	0,669	0,211	0,118	0,264	2,81	2,00	4,81	69,990	14,413	20,6		
1996	0,483	0,161	0,059	0,235	2,83	1,68	4,51	51,970	12,123	23,3		
1997	0,447	0,244	0,033	0,276	-	-	4,38	52,104	15,328	29,4		
1998	0,423	0,128	0,037	0,212	-	-	4,39	50,396	13,507	26,8		
1999	0,393	0,172	0,688	0,324	-	-	4,41	48,890	14,012	28,7		
2000	0,391	0,181	0,085	0,234	-	-	4,26	49,432	14,222	28,8		
2001	0,395	0,163	0,014	0,228	-	-	4,06	53,474	15,423	28,8		
2002	0,394	0,175	0,441	0,227	-	-	3,57	58,121	16,708	28,7		
2003	0,393	0,202	0,039	0,207	-	-	3,70	57,243	16,556	28,9		
<b>2004</b>	<b>0,392</b>	<b>0,195</b>	<b>0,027</b>	<b>0,211</b>	-	-	<b>3,73</b>	<b>56,712</b>	<b>16,415</b>	<b>28,9</b>		

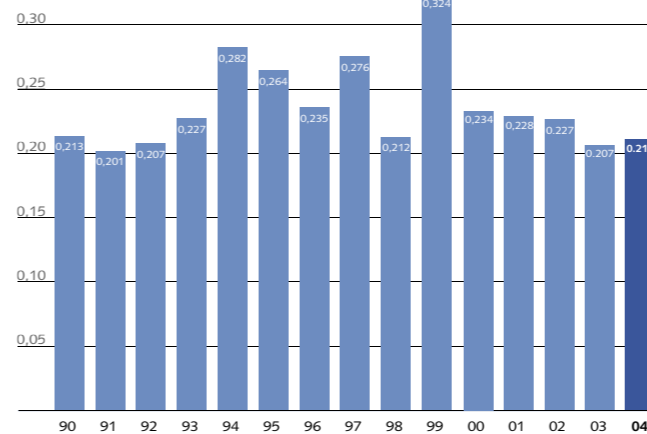
### Entwicklung der Feuerschäden

in % des Versicherungskapitals



### Entwicklung der Wasserschäden

in % des Versicherungskapitals



### Entwicklung der Elementarschäden

in % des Versicherungskapitals

